

Gérer autrement

## MISSION

CAE CAPITAL est un organisme à but non lucratif qui contribue à l'essor de l'économie régionale en investissant dans le développement d'entreprises tout en favorisant la création et le maintien de l'emploi.

Sa mission, l'équipe l'exerce principalement par une implication dans le milieu, en offrant un financement spécialisé et en promouvant l'entrepreneuriat au féminin.

COLLABORATION DÉVELOPPEMENT  
CRÉATIVITÉ PROFESSIONNALISME  
QUALITÉ GOUVERNANCE INTÉGRITÉ

RAPPORT  
ANNUEL  
2013  
2014

# MOT DE LA DIRECTION

En 2013-2014, nous avons su nous démarquer par des investissements de l'ordre de 8 432 000 \$, suscitant des retombées de 16 millions \$. Cette aide financière a pris la forme de prêts complémentaires à ceux des institutions financières. Nous avons eu, au cours de cette année, plusieurs témoignages d'entrepreneurs qui nous confirment que nos produits correspondent à leur réalité d'affaires.

Les interventions du **CAE CAPITAL** ont été efficaces, rapides et très professionnelles. Les produits financiers mis en place répondent aux besoins des entreprises dans toutes les phases de leur projet : démarrage, développement, innovation, expansion et consolidation.

Nous sommes assurément le spécialiste en financement de RS&DE et en financement de commandes. Notre organisme est devenu une source de référence dans notre milieu.

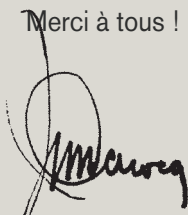
En somme, l'année 2013-2014 a été une fois de plus, une année record en terme d'investissements, et ce, malgré les resserrements effectués par l'Agence du revenu du Canada. Malheureusement, les mauvaises créances ont été beaucoup plus importantes que prévues, car nous avons eu à gérer un resserrement des procédures de paiement des garanties de prêt d'un de nos partenaires d'affaires, ce qui a eu des effets directs sur l'augmentation de notre niveau de mauvaises créances.

Pour l'année 2014-2015, nous entendons maintenir sensiblement le même niveau de prêt tout en minimisant les risques des pertes. Un apport supplémentaire sera fait sur cet aspect et une gestion différente sera effectuée au niveau des prêts qui sont réalisés en partenariat avec Investissement Québec. Un effort accru sera aussi mis sur la diversification des secteurs d'activités où nous intervenons et nous favoriserons les projets d'exportations.

Finalement, nous veillerons à ce que tous les projets et transactions que nous appuierons soient viables sur le plan financier, environnemental et social. Nous continuerons à exercer des contrôles rigoureux pour que ces principes soient respectés.

En terminant, un gros merci à nos employés, à nos administrateurs et à nos partenaires qui contribuent à l'essor du CAE Capital, et ce, au bénéfice de notre collectivité.

Merci à tous !



Jean-Charles Larocque  
Président



Michel Aubin  
Directeur général

# RÉSULTATS DU CAE CAPITAL

130 ..... Demandes totales ●

118 ..... Nombre de clients rencontrés ●

42 ..... Nombre de prêts actifs au 31/03/2014 ●

30 ..... Nombre de nouveaux prêts ●

19 ..... Dossiers d'aide technique ●

324 ..... Emplois maintenus ou créés ●

8.4 millions ..... Investissements totaux  
réalisés en cours d'année ●

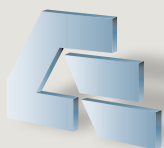
plus de  
16 millions ..... Investissements générés ●

281 000 \$ ..... Prêt moyen ●

2 fois ..... Roulement de  
l'actif moyen ●

Total des investissements  
depuis la fondation du CAE

76.9 millions \$

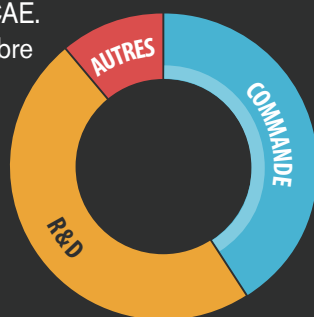


**CAE**  
CAPITAL

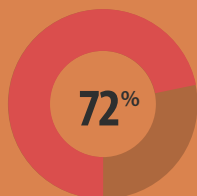
# NATURE DES PROJETS

Nous constatons que la R&D demeure un secteur d'investissement important pour le CAE.

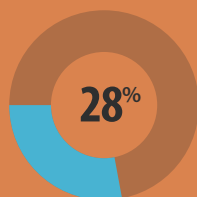
Il est à noter qu'en terme de nombre de dossiers, sur les **42** prêts actifs, **21** finançaient des commandes, **16** de la R&D et **5** d'autres secteurs d'activité.



## PRÊTS PAR SECTEUR D'ACTIVITÉS



Services spécialisés  
6 040 499 \$



Manufacturier  
2 392 394 \$

Commande	3 474 913 \$
R&D	4 012 256 \$
Autres	945 724 \$
<b>TOTAL</b>	<b>8 432 893 \$</b>

## RÉPARTITION du risque

**41%**

1<sup>er</sup> rang et IQ - 3 469 931 \$

**59%**

1<sup>er</sup> rang seul - 4 952 962 \$

## RETOMBÉES

depuis la création du CAE en 1985

Le  
CAE CAPITAL  
a financé  
**667**  
projets

Investi  
plus de  
**76.9**  
millions \$

Engendré  
des retombées  
de près de  
**232**  
millions \$

En raison de  
ses interventions,  
le CAE CAPITAL  
a permis de créer ou  
de maintenir plus de  
**6 800**  
emplois

# ACTIFS NETS

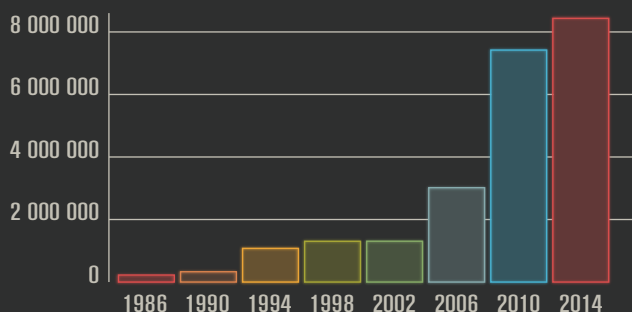
4 196 641 \$ 2014

4 028 998 \$ 2013

INVESTISSEMENTS  
TOTAUX À  
COURT TERME  
8 432 893 \$

PRÊTS  
ACCORDÉS  
depuis la fondation  
du CAE

Investissements par année (prêts déboursés depuis sa fondation)



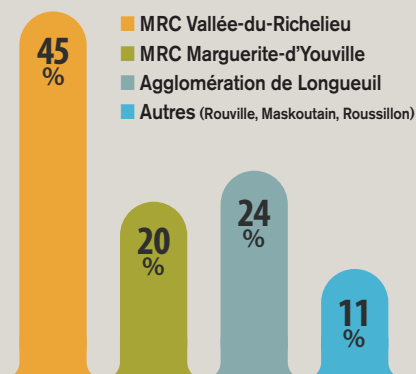
## FAITS SAILLANTS FINANCIERS au 31 mars

	2014	2013
Produits	1 075 847 \$	1 113 750 \$
Excédent des produits sur les charges	167 643 \$	271 061 \$
Excédent net sur l'actif	4 196 641 \$	4 028 998 \$
Actifs investis	5 019 705 \$	6 026 615 \$
Perte nette sur placement	173 502 \$	87 284 \$
Excédent des produits sur les charges (%)	16 %	24 %
Taux de perte	3.4%	1.4%

## RÉSULTATS EN BREF

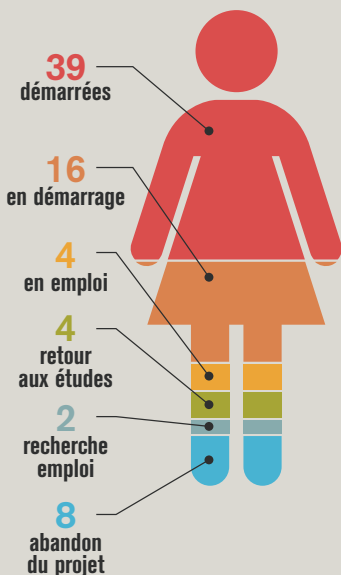


## PROVENANCE EN % DE LA CLIENTÈLE

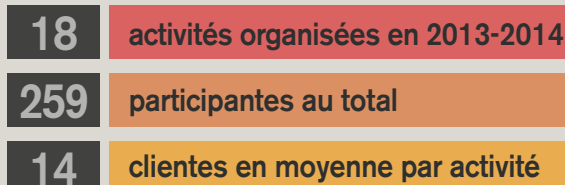


<sup>1</sup> 36 % âgées entre 18 et 35 ans • 12 % issues de l'immigration

## TAUX D'INSERTION



## ACTIVITÉS ORGANISÉES EN 2013-2014



## DÉFI JEUNESSE



# ENGAGEMENT DU CAE

## **Comités, tables de concertation et conseils d'administration**

- Maire de la municipalité de Saint-Mathieu-de-Beloeil
- Membre du Conseil d'administration de FEMMESSOR (Fonds d'investissement et de développement pour les entrepreneures en Montérégie) et Membre du Comité d'investissement
- Membre du Conseil de la M.R.C. de la Vallée-du-Richelieu
- Trésorier et membre du Conseil d'administration du Club Lions de la Vallée-du-Richelieu
- Membre de la Table des intervenants de la MRC de Margueritte d'Youville et de la Vallée-du-Richelieu
- Trésorier et membre du Conseil d'administration du Club des Voitures anciennes du Québec
- Vice-présidence au Conseil d'administration du Centre de santé et de services sociaux Richelieu-Yamaska et membre du Comité gouvernance et au Comité de vérification
- Vice-présidence au Conseil d'administration de la Fondation Mira
- Trésorier Service Animalier de la Vallée-du-Richelieu

## PARTENAIRES

**Les partenaires principaux :** Banque de développement du Canada (BDC), Capital Réseau des SADC et CAE, Développement économique Canada (DEC), Investissement Québec

**Les partenaires stratégiques :** Agence du revenu du Canada (ARC), Centres locaux de développement (CLD), Développement économique Longueuil (DEL), Regroupement des CAE autonomes du Québec, Revenu Québec, Réseau des SADC et CAE du Québec

**et de nombreux partenaires d'affaires.**

## SÉMINAIRES ORGANISÉS par le CAE

- Séminaire TPS/TVQ par Revenu Québec (4 fois par année)
- Séminaire sur la Fiscalité des PME, Revenu Québec (4 fois par année)
- Journée « Démarrez votre entreprise! ». Activité conjointe entre la Chambre de commerce et d'industrie de la Vallée-du-Richelieu, les Cercles d'entraide de la Rive-Sud et le CAE CAPITAL.
- Conférence « Branchons les PME » avec François Charron

# LE C.A. DE CAE CAPITAL

## COMITÉ EXÉCUTIF

<b>Président</b>	Jean-Charles Larocque, consultant
<b>Vice-président</b>	Louis Dagenais, vice-président principal Technologies globales de l'information – SNC Lavalin
<b>Secrétaire</b>	Jean-Guy Daoust, CPA, CA – André Allard & associés
<b>Trésorier</b>	Donnell Harvey, planificateur financier retraité Groupe financier RBC

## ADMINISTRATEURS

Nathalie Berthiaume, directeur, Gestion du changement – BDC
Maher Hanna, président – Oria gestion d'affaires
Julie Kherrafi, directrice de comptes, Services financiers commerciaux RBC Banque Royale
Jacques Laliberté, président – Gestion-Conseil JNL Inc.
Jean Matteau, directeur général – FIER Longueuil
Édith Pion, CPA, CA, M. Fisc., associée Raymond Chabot Grant Thornton, s.e.n.c.r.l.
Fernande Veilleux-Dubois, CPA, CA – conseillère en gestion

# L'ÉQUIPE DU CAE CAPITAL

## De gauche à droite :

Emmanuelle Grégoire, coordonnatrice  
Cercles d'entraide

Laura Fée Langlois, stagiaire et conseillère  
aux entreprises, Cercles d'entraide

Michel Aubin, directeur général

Nathalie Dubord, LLB, directrice  
au développement des affaires

Brigitte Demers, adjointe administrative

Suzanne Léonard, technicienne  
en financement



270, boul. Sir-Wilfrid-Laurier, bureau 200  
Beloeil QC J3G 4G7  
Tél. 450.446.3650 | Téléc. 450.446.3806